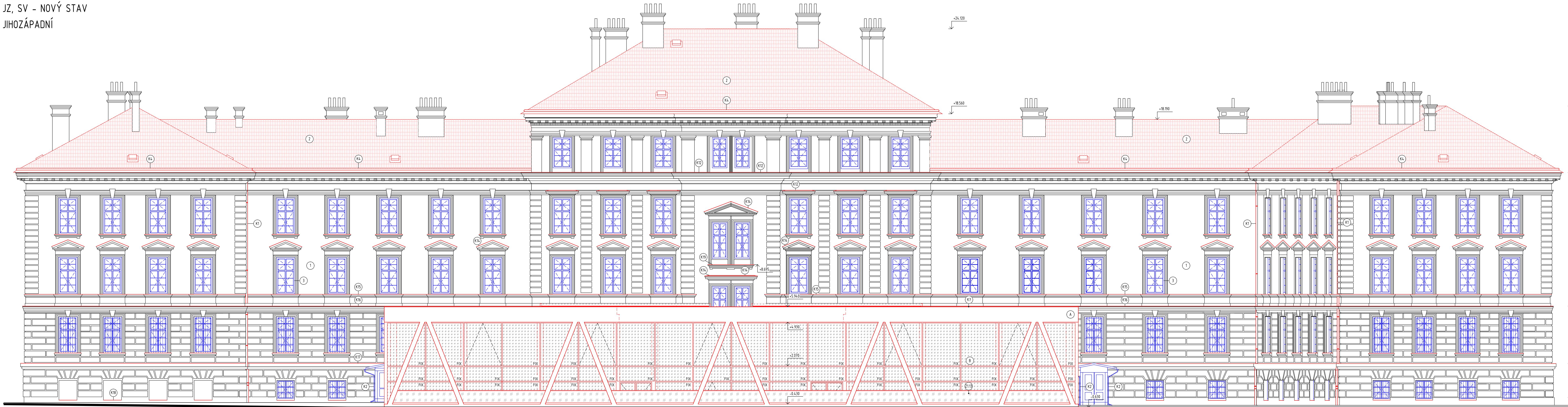


POHLED JZ, SV - NOVÝ STAV  
POHLED JIHOZÁPADNÍ



POHLED SEVEROVÝCHODNÍ



#### LEGENDA MATERIÁLŮ

#### GAYEROVA KASÁRNA

- ① HLADKÝ STUK - VÁPENÁ OMÍTKA, HLZNA, BARVA SVĚTLÉ OKROVÁ
- ② PÁLĚNÁ KERAMICKÁ GRÁŽKOVÁ STŘEŠNÍ TAŠKA, BARVA PRŮROZÁNA BARVA STŘEPU
- ③ VÝPLNĚ OTVORŮ, OKNA - DŘEVĚNÉ, ŠPALETOVÉ, BARVA TMAVĚ HNĚDÁ, SKLO ČNÉ
- ④ VÝPLNĚ OTVORŮ, DVEŘE - DŘEVĚNÉ, BARVA TMAVĚ HNĚDÁ
- ⑤ KLEMPÍŘSKÉ PRVKY - POZINKOVANÝ PLECH S NÁSTŘEKEM, BARVA RAL 8007
- ⑥ ZÁHEZNÉ VÝROBKY - OCEĽ, BARVA NÁTERU RAL 9006, DELOVÉ LANKO

#### PŘÍSTAVBA

- ⑦ POHLEDVÝ BETON - BARVA TMAVĚ ŠEDÁ, RAL 7016
- ⑧ PROSKLENĚNÁ FASÁDA - BARVA TMAVĚ ŠEDÁ, RAL 7016
- ⑨ ZÁHEZNÉ VÝROBKY - KER, SKLO
- ⑩ KLEMPÍŘSKÉ PRVKY - POZINKOVANÝ PLECH

#### POZNÁMKA:

FINÁLNÍ ODSTÍN OMÍTKY BUDE URČEN ZÁSTUPEM PAMÁTKOVÉHO ÚŘADU.  
STÁVAJÍCÍ KERAMICKÁ GRÁŽKOVÁ STŘEŠNÍ KRYTINA BUDE OSTRANĚNA A NOVĚ, PO REKONSTRUKCI KROVU,  
BUDE PLOŽENA NOVÁ KERAMICKÁ GRÁŽKOVÁ STŘEŠNÍ KRYTINA, BARVA ORLOVĚ ČERNÁ, POKLÁDANÁ BUDE NA LATĚ.  
KLEMPÍŘSKÉ PRVKY BUDEJ ŘEŠENY DLE STÁVAJÍCÍHO STAVU.  
KLEMPÍŘSKÉ PRVKY JSOU Z LAKOVANÉHO POZINKOVANÉHO PLECHU - BARVA HNĚDÁ RAL 8007.  
DETAILY FASÁDY, PLASTIKÉ VÝZDOBY A VÝPLNĚ OTVORŮ BUDEJ PODROBNĚJ ŘEŠENY V RÁMCI PROVAŽUJÍCÍHO DOKUMENTACE.  
STÁVAJÍCÍ KROVÍK BUDEJ ZACHOVÁVÁN, VÝŠKOVÝ ÚPRAV DO HLUBOKY 10CM A NÁSLEDNĚ NOVĚ VYSTŘÁVÁVÁN.  
V PŘÍPADĚ SPATNÉHO TECHNICKÉHO STAVU NADSTŘEŠNÍ ČÁST ROZEBRAT A ZNOVA VYZDÍT.  
NA STŘECHU NEBUDOU VYVEĐENA ŽÁDNÁ TECHNOLOGICKÁ ZAŘÍZENÍ.

POZNÁMKA:  
PŘED ZAHLÁŠENÍM STAVEBNÍCH PRACÍ NUTNO PŘEDEM ZKONTROLOVAT VŠECHNY MÍRY A OVĚŘIT  
S PROJEKTOVOU DOKUMENTACÍ.

±0,000 = 233,100 m.n.m.

| INVESTOR             |                            | SOUŘADNICOVÝ SYSTÉM: JTSK |          |
|----------------------|----------------------------|---------------------------|----------|
| Královéhradecký kraj |                            | VÝŠKOVÝ SYSTÉM: B.p.v.    |          |
| PROJEKTANT:          | Ing. Matěj KUDLÍK          | DATUM:                    | PROJEKT: |
| VYPRACOVAV:          | Ing. arch. Nikola ŠTIBRÁNA |                           |          |
|                      | Ing. Klára MOTYČKOVÁ       |                           |          |
| KONTROLOVAL:         | Ing. Martin ULÍČNÝ         |                           |          |

|           |                      |  |
|-----------|----------------------|--|
| INVESTOR: | Královéhradecký kraj | Královéhradecký kraj                         |
|           |                      | Přívodské nám. 1245, 500 03 Hradec Králové   |
|           |                      | tel: +420 485 877 111, fax: +420 485 877 106 |
|           |                      | e-mail: posta@kraj-hradec.cz                 |

|              |                            |   |
|--------------|----------------------------|---|
| PROJEKTANT:  | Ing. Matěj KUDLÍK          | <b>TECHNICO</b><br>architects & engineers |
| VYPRACOVAV:  | Ing. arch. Nikola ŠTIBRÁNA |   |
|              | Ing. Klára MOTYČKOVÁ       |   |
| KONTROLOVAL: | Ing. Martin ULÍČNÝ         |   |

#### ČÁST DOKUMENTACE

#### D.1.1. ARCHITEKTONICKO-STAVEBNÍ ŘEŠENÍ

|  |  |                  |                      |
|--|--|------------------|----------------------|
| Stavební úpravy objektu<br>Gayrových kasáren vč. přístavby,<br>Opětalova 334/2, Hradec Králové |  | FORMÁT:          | 12x44                |
| K.Ú. Hradec Králové, parc.č. st. 2014  |  | DATUM:           | 04/2018              |
| POHLED JZ, SV - NOVÝ STAV  |  | STUPEŇ:          | DPS                  |
|  |  | ZAKAZOVNÉ ČÍSLO: | TO-483-DPS           |
|  |  | MĚŘÍTKO:         | ČÍSLO VÝKRESU        |
|  |  |                  | 1: 100 D.1.1.b.2.19. |